

 **TAJIMA**



オーヴァン

**OHVAN**

住宅用プレセメント付シングル屋根材





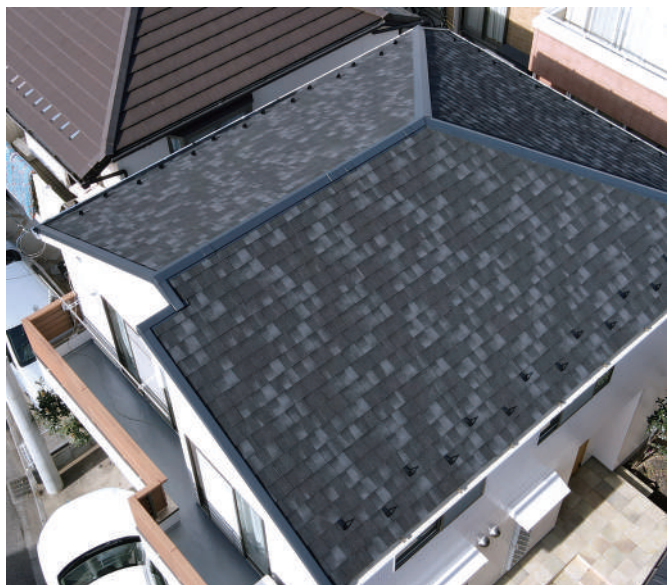
オーヴァン  
洗練された意匠性「OHVAN」

オーヴァンは屋根改修に適したアスファルトシングルです。  
表情豊かな意匠性と大きなサイズで、美しい仕上がり。



## 特長

- **屋根改修に適したアスファルトシングル**  
住宅屋根用化粧スレートのカバー改修工法に適したサイズで、仕上がりがとても美しい。
- **地震・風に強い**  
釘と専用接着剤（プレセメント加工）を使用することにより、強風に対しても安心です。
- **雨音を軽減**  
金属屋根等に比べて、雨音を軽減します。
- **軽い・割れない**  
重さは瓦の約1/4、住宅屋根用化粧スレートの約2/3 (11kg/m<sup>2</sup>)  
改修工事でも柱や梁の負担を軽減します。
- **工期が短い**  
住宅屋根用化粧スレートのカバー改修工法を想定した設計で、他の屋根材より加工が容易で短い工期で施工が可能です。
- **新築にも対応可能**  
飛び火試験認定を取得 DR-2069(1)



# 規格

〈本体〉

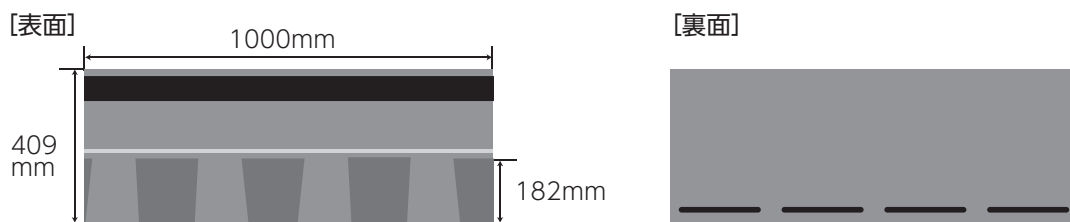
サイズ 1,000mm×409mm

働き 182mm

入り数 10枚入り/束

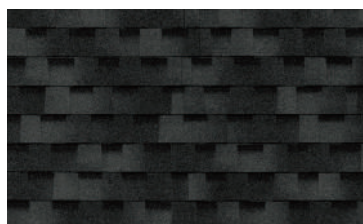
重さ 20kg/束

施工面積 約1.8㎡/束 (5.5枚/㎡)



# カラー

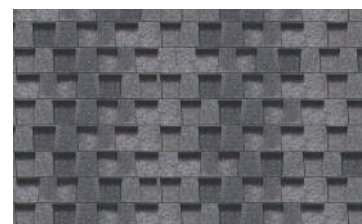
全3色



OV-1 〈ブラック〉

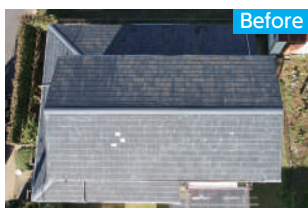


OV-3 〈ブラウン〉



OV-5 〈グレー〉

# 施工例

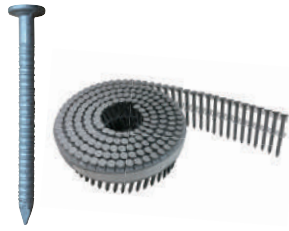


Asphalt shingle suitable for roof renovation "OHVAN"

※各製品の規格値は代表値であり、実際の製品とは異なる場合があります。 ※各色は印刷のため、実際の色とは異なります。色見本帳にてご確認ください。

# 部材一覽

改修用プラシート連結ネイル45mm



材質 溶融亜鉛メッキ  
梱包数 30巻/箱 (200本/巻)

シングルセメントカートリッジ



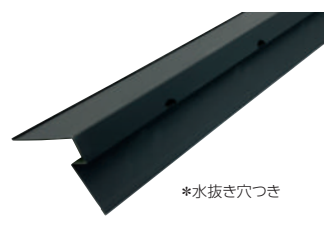
主成分 アスファルト 荷姿 390g/パック(5本/箱)  
付属品 専用筒、専用ノズル

下葺材:タディスセルフカバー



主成分 粘着改質アスファルト  
荷姿 幅1m×長さ20m

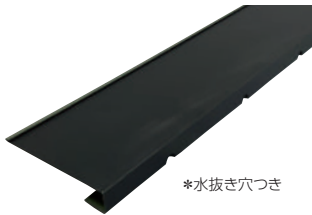
改修用軒先(下がり有)



材質 耐磨カラー-GL0.35mm厚  
色 黒、茶 入り数 10本/箱 長さ 1,829mm

\*水抜き穴つき

改修用軒先(下がり無)



材質 耐磨カラー-GL0.35mm厚  
色 黒、茶 入り数 10本/箱 長さ 1,829mm

\*水抜き穴つき

改修用ケラバ



材質 耐磨カラー-GL0.35mm厚  
色 黒、茶 入り数 5本/箱 長さ 1,829mm

改修用捨板



材質 耐磨カラー-GL0.35mm厚  
色 黒、茶 入り数 10本/箱 長さ 1,829mm

改修用雨押えセット



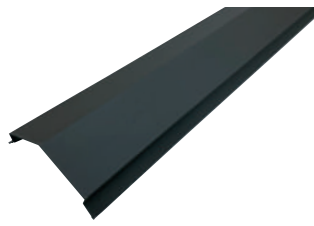
材質 耐磨カラー-GL0.35mm厚  
色 黒、茶 入り数 10セット/箱 長さ 1,829mm

改修用通気雨押えセット



材質 耐磨カラー-GL0.35mm厚  
色 黒、茶 入り数 10セット/箱 長さ 1,829mm

棟包



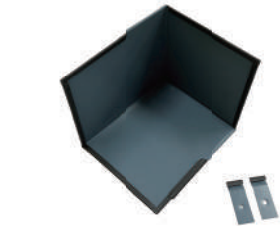
材質 耐磨カラー-GL0.35mm厚  
色 黒、茶 入り数 10本/箱 長さ 1,820mm

シングル用換気棟  
(0.5P、1P、1.5P)



材質 耐磨カラー-GL0.35mm厚  
色 黒、茶 入り数 1セット/箱

壁際止まり役物ステン



材質 ステンレス0.3mm厚  
色 黒 入り数 1セット/箱

棟包剣先



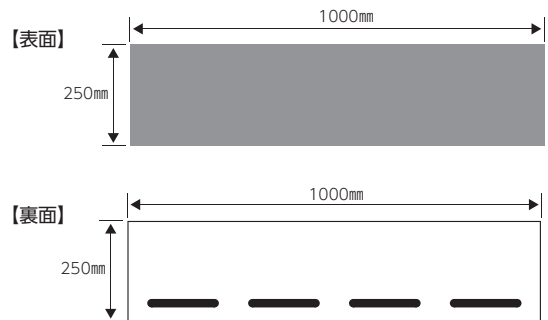
材質 耐磨カラー-GL0.35mm厚  
色 黒、茶 入り数 10本/箱 長さ 420mm

雪止め金具(20入)



材質 ステンレス1.5mm厚  
色 黒、新茶 入り数 20本/箱

オーヴァン共通スターター



入り数 10枚/束

田島ルーフィング株式会社  
住建営業部

東京 〒101-8575 千代田区岩本町3-11-13 TEL.03-5821-7713  
大阪営業所 〒550-0003 大阪市西区京町堀1-10-5 TEL.06-6443-7450  
札幌営業所 〒060-0042 札幌市中央区大通西6-2-6 TEL.011-221-4014  
仙台営業所 〒980-0021 仙台市青葉区中央1-6-35 TEL.022-261-3628